

Краткое Руководство Пользователя

DB4005

Анализатор FM модуляции
и мониторинг приемник на базе SDR

→ **ПЕРЕД НАЧАЛОМ РАБОТЫ С АППАРАТОМ** ←

Для того, чтобы впечатление от работы с новым аппаратом от DEVA было как можно более лучшим, пожалуйста, убедитесь, что установлены самые последние версии ПО и аппаратной прошивки.

Посетите www.devabroadcast.com/downloads для того что бы загрузить последние версии ПО прежде чем приступите к установке.

Данное краткое руководство сделает установку мониторингового приемника DB4005 простой и быстрой. Применяя данные рекомендации можно значительно ускорить процесс и сохранить немало времени и усилий. **Чтобы получить больше информации о нормах безопасности и рабочей среде оборудования, прочтите основное Руководство Пользователя.**

ШАГ 1

ПОДКЛЮЧЕНИЕ

1. Установите аппарат на место его работы;
2. Перед подключением к сети убедитесь в том что параметры предохранителя соответствуют напряжению в данном месте. Блок питания DB4005 подготовлен на производстве для работы в сети 100-240 VAC; предохранитель 1A;
3. Подключите кабель антенны к разъему RF входа, расположенному на задней панели устройства;
4. Подключите наушники к разъему на передней панели;
5. Используя навигационные кнопки "LEFT" или "RIGHT" найдите местную станцию с сильным уровнем приема, хорошо слышимую через наушники.

Позитивная и негативная девиации будут выбраны автоматически и оба индикатора POS DEV и NEG DEV LED будут включены.

Мы рекомендуем, если не требуется, иначе оставлять индикатор FM Modulation в режиме по умолчанию. Это обеспечит постоянный правильный замер значений девиации станции.

ШАГ 2

КОНФИГУРАЦИЯ

DB4005 позволяет использование тремя методами. Через навигационное меню передней панели, ПО DEVA Device Manager или при помощи стандартного WEB браузера.

Более подробно навигационное меню фронтальной панели описано в Руководстве Пользователя размещенном на www.devabroadcast.com/downloads

ШАГ 3

WEB Интерфейс

Существует два варианта подключения к WEB интерфейсу DB4005. Первый, с ручной установкой и определением IP адреса устройства и второй, через сетевое обнаружение (для пользователей Windows 7 и выше).

ШАГ 3.1

Manual IP Address Identification



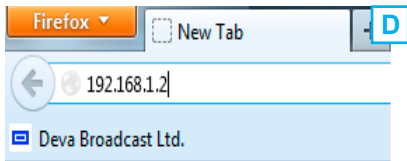
Подключите устройство к локальной сети или сети интернет кабелем. Нажав кнопку ОК на фронтальной панели активируйте доступ к навигационному меню (A).



Используя навигационную кнопку "Right" найдите секцию "Status" находящуюся в конце меню (B). Нажмите кнопку "OK" для входа в секцию статуса. Нажимая кнопку "DOWN" переключите страницу.



Данная операция отобразит страницу (C) содержащую информацию содержащую всю информацию о IP адресе устройства.



Откройте новое окно WEB браузера введите IP адрес устройства и нажмите "Enter" (D).

Появится окнос запросом имени пользователя и пароля. (Больше информации смотрите в ШАГЕ 4)

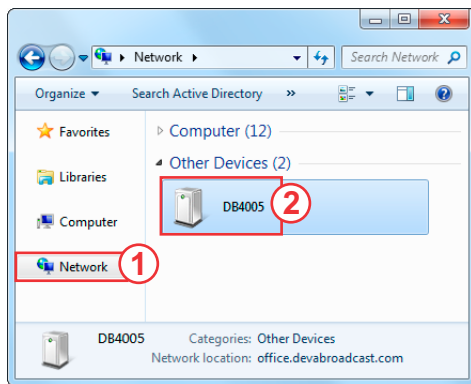
Примечание: В связи с невозможностью некоторых WEB браузеров корректно воспринимать формат адреса IP отображенный на экране устройства, цифры в адресе должны быть указаны без предстоящих нолей. Например: **192.168.020.095** должен быть указан как **192.168.20.95**

ШАГ 3.2

Сетевое обнаружение в Windows 7

Сетевое обнаружение это функционал обеспечивающий возможность компьютера видеть (находить) другие компьютеры и устройства в локальной сети, и обеспечивать свою видимость для других компьютеров в той же сети. По умолчанию, Windows Firewall блокирует отображение в сети, но это возможно включить.

1. Откройте "Расширенные настройки" общего доступа, кликнув на кнопку "Пуск", а затем "Панель Управления". В строке "Поиск" наберите "Сеть", выберите "Параметры сети и общего доступа" и слева "Изменить расширенные настройки общего доступа";
2. Выберите текущий профиль сети;
3. Нажмите "**включить сетевое обнаружение**", а затем - "сохранить настройки". Если появился запрос пароля или запрос на подтверждение – введите пароль или подтвердите действия.
4. Чтобы получить доступ к устройству, откройте новое окно менеджера файлов и нажмите "Сеть" (1). Если опция сетевого обнаружения была правильно включена – устройство отобразится. Двойной клик на DB4005 (2) откроет новое окно WEB браузера с запросом имени и пароля. (Больше информации смотрите в ШАГЕ 4).



Примечание: Если эта функция была включена на компьютере ранее, просто откройте новое окно менеджера файлов и нажмите "Сеть" (1). Устройство должно отобразиться. Если нет, проверьте шаги 3.1 или 3.2 инструкции.

ШАГ 4

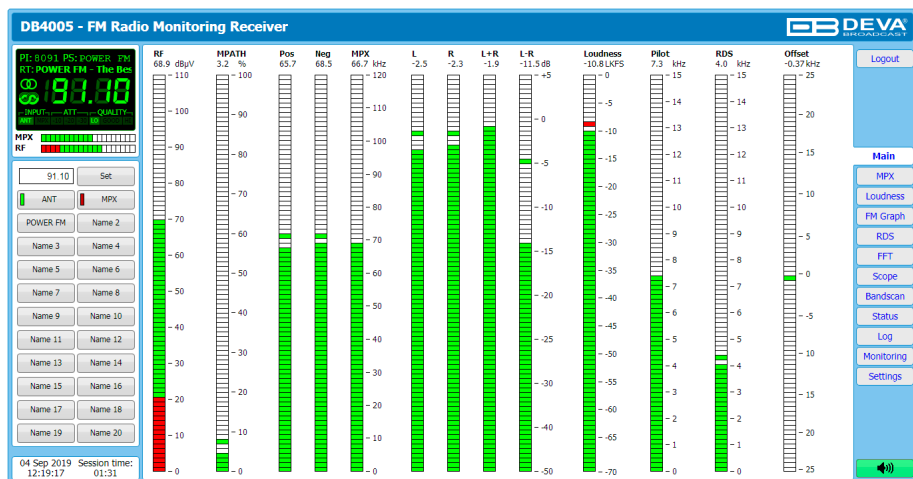
Права доступа

DB4005 обеспечивает защищенный доступ к устройству и его настройкам. Возможно выбрать между двумя типами входа:

1. Как **ADMINISTRATOR** – что обеспечивает полный контроль за настройками устройства (username: *admin*, password: *pass*);
2. Как **USER** – этот тип входа обеспечивает возможность мониторинга устройства и переключения между станциями без изменения установок (username: *user*, password: *pass*).

При необходимости изменения настроек устройства пожалуйста войдите как ADMINISTRATOR.

При удачном входе Окно Управления будет выглядеть так:



ШАГ 5

ПО DEVA Device Manager

ПО DEVA Device Manager предназначено для управления широким спектром устройств производства DEVA. Разработанная для поддержки растущих запросов обработки данных FM мониторинга, DEVA Device Manager полностью совместим с:

- DB4004 – Мониторный FM приемник постороенный на DSP;
- DB7000 – Вещательный Пере-приемник FM радио;
- Radio Explorer II – Мобильный анализатор FM радиодиапазона;
- DB4005 – Анализатор FM модуляции и мониторный приемник на базе SDR

Предназначенный для облегчения управления нашими продуктами, ПО DEVA Device Manager предоставляется бесплатно. Последняя версия всегда доступна на нашем вебсайте www.devabroadcast.com/downloads или на CD поставляемом в комплекте.

Для лучшего понимания всех возможностей данного ПО, пожалуйста, обратитесь к руководству пользователя DEVA Device Manager, также доступном на нашем вебсайте.

Спасибо за то, что выбрали DEVA!

Пожалуйста, обратитесь к основному руководству пользователя, чтобы получить подробную информацию о том, как настроить устройство и узнать о нем больше.